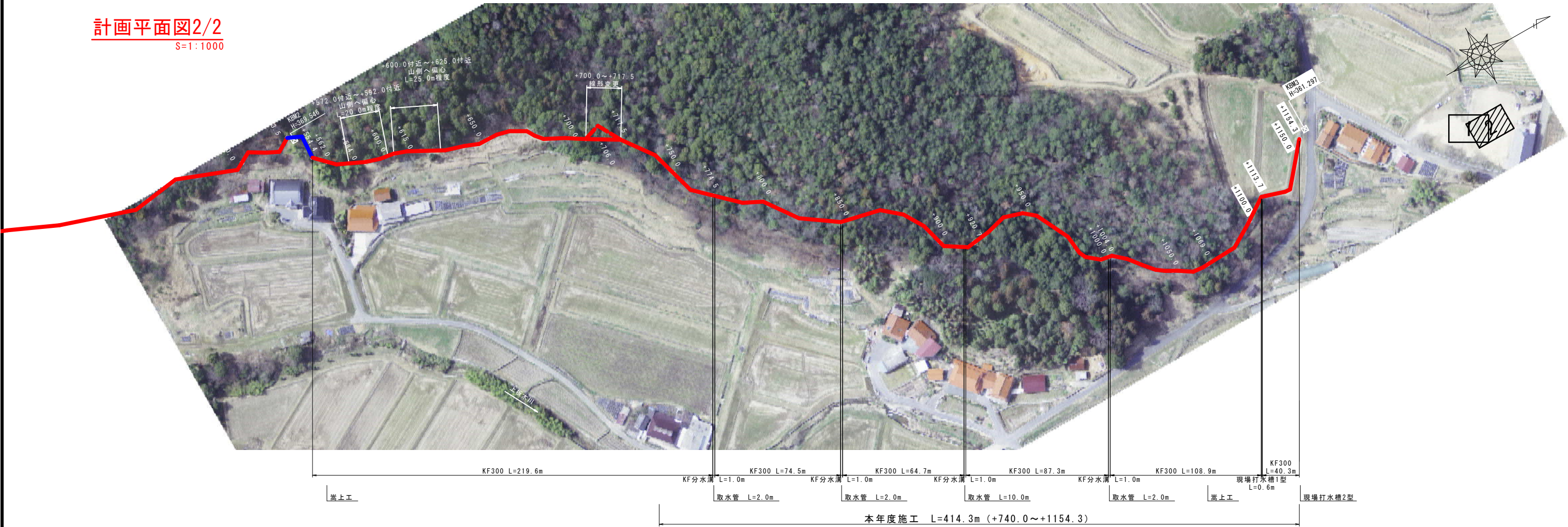
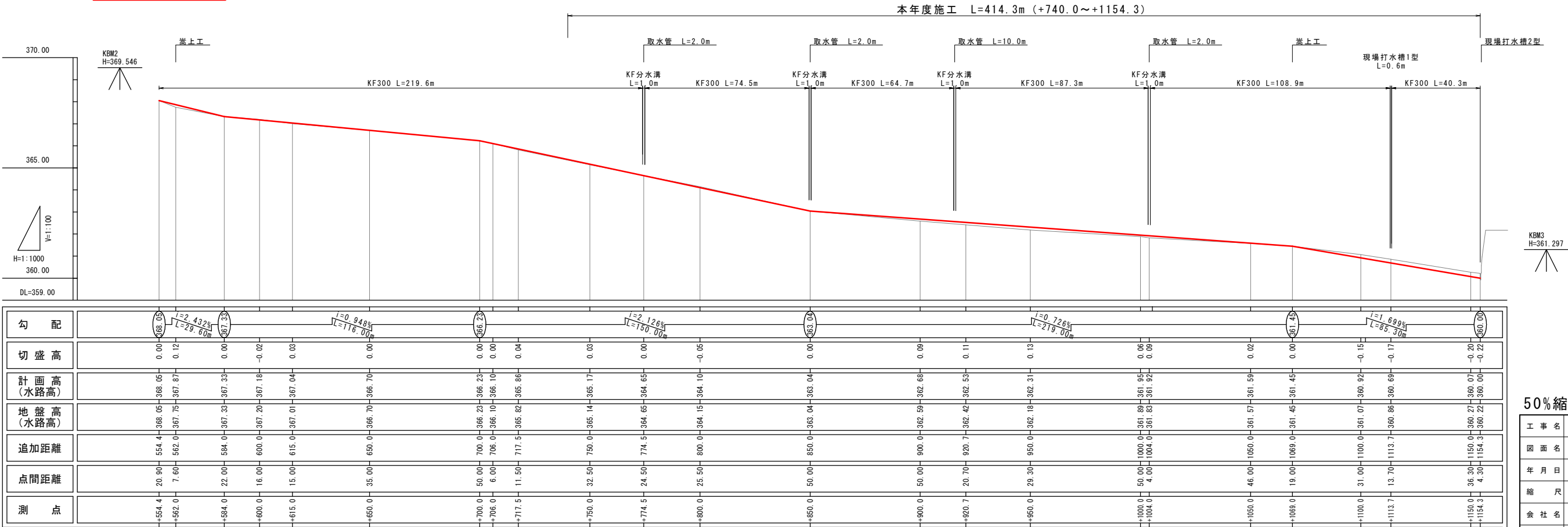


計画平面図2/2
S=1:1000



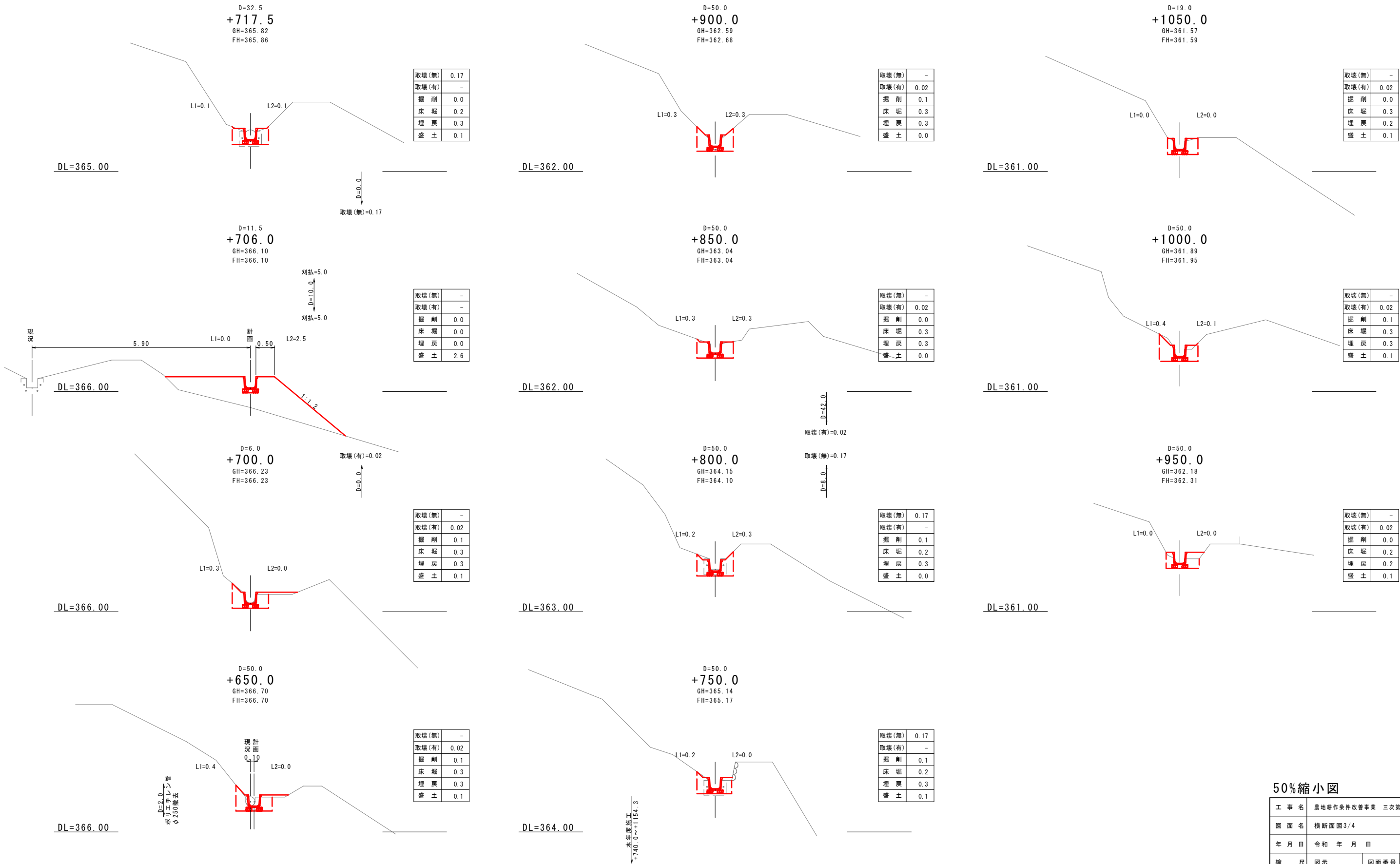
縦断面図2/2



50%縮小図

工事名	農地耕作条件改善事業 三次第4地区 上板木工区		
図面名	計画平面図・縦断面図2/2		
年月日	令和 年 月 日		
縮尺	図示	図面番号	1
会社名			
事業主	三次市		

横断面図3/4
S=1:50

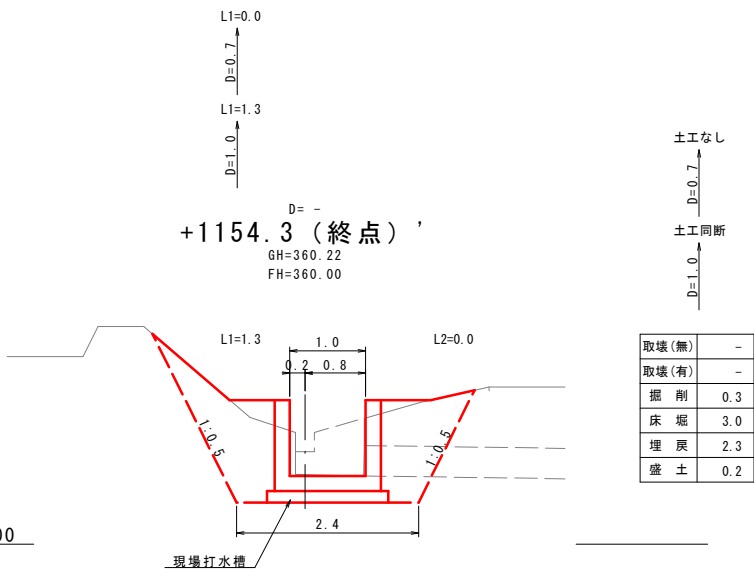
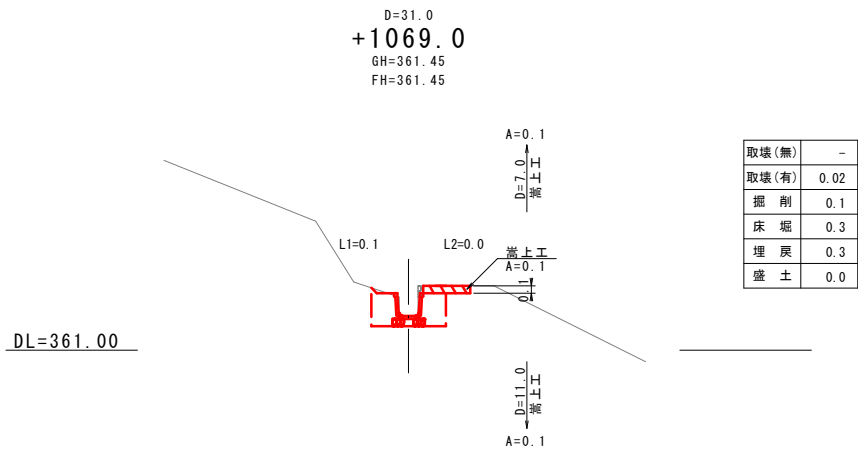
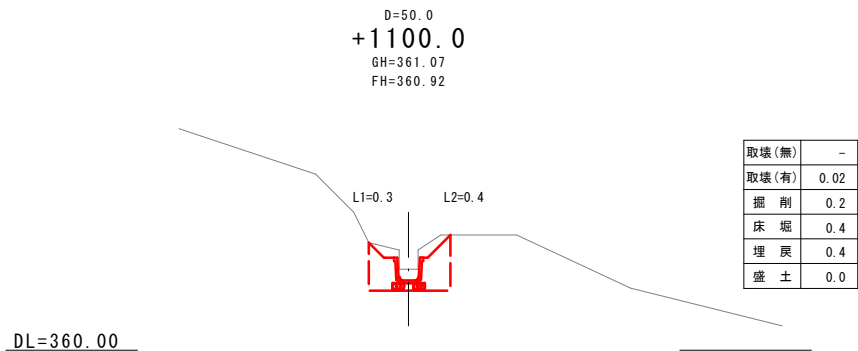
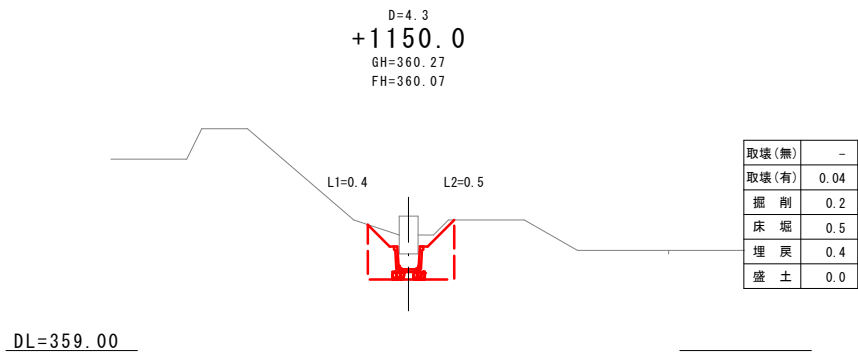
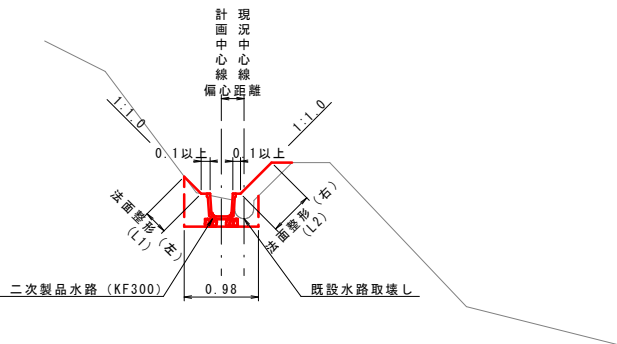
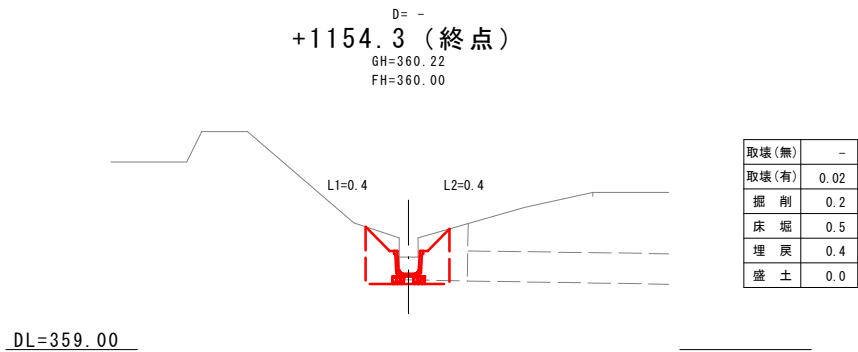


※現況嵩上げが土工影響範囲となる場合は、嵩上げを復旧すること。
ただし、復旧する範囲や高さについては監督員と協議し決定すること。

50%縮小図			
工 事 名	農地耕作条件改善事業 三次第4地区 上板木工区		
図 面 名	横断面図3/4		
年 月 日	令和 年 月 日		
縮 尺	図示	図面番号	2
会 社 名			
事業主体	三次市		

横断面図4/4
S=1:50

標準断面図
S=1:50



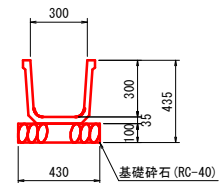
※現況嵩上げが土工影響範囲となる場合は、嵩上げを復旧すること。
ただし、復旧する範囲や高さについては監督員と協議し決定すること。

50%縮小図

工事名	農地耕作条件改善事業 三次第4地区 上板木工区		
図面名	横断面図4/4・標準断面図		
年月日	令和 年 月 日		
縮尺	図示	図面番号	3
会社名			
事業主体	三次市		

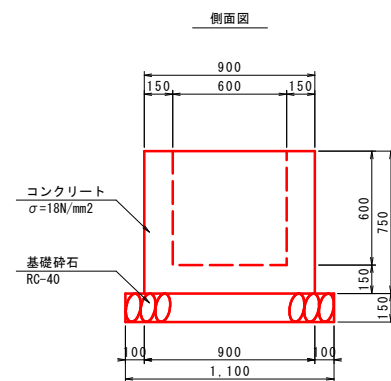
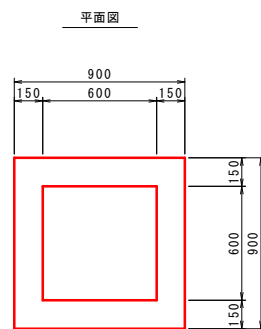
構造図

二次製品水路
(KF300) S=1:20



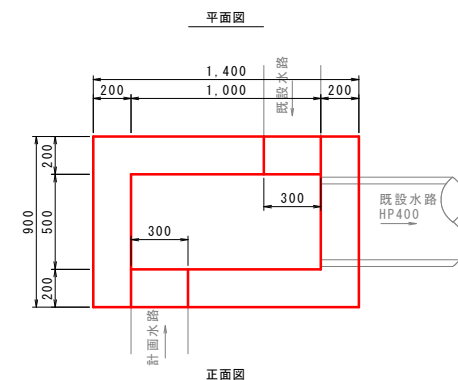
数量表 1m当り			
名 称	単 位	数 量	
二次製品水路	m	1.00	
基礎碎石	m2	0.43	

現場打水槽1型 S=1:20

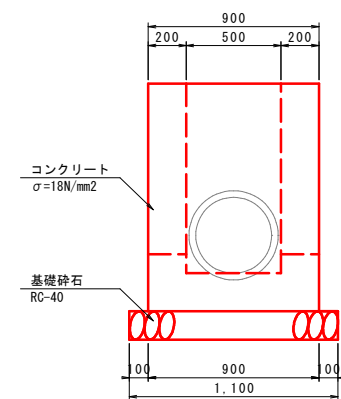
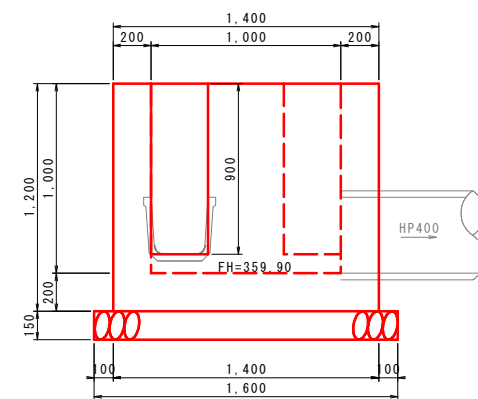


数量表 箇所当り			
名 称	単 位	数 量	
コンクリート	m3	0.39	
型 枠	m2	4.50	
基礎碎石	m2	1.21	

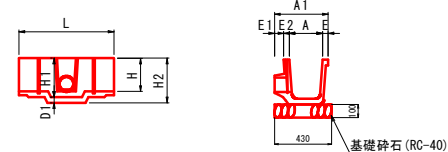
現場打水槽2型 S=1:20



数量表 箇所当り			
名 称	単 位	数 量	
コンクリート	m3	0.90	
型 枠	m2	9.00	
基礎碎石	m2	1.76	



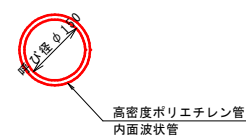
KF分水溝
(角フリューム片口分水溝) S=1:10



角フリューム片口分水溝寸法表												
名 称	寸 法											
	A (mm)	E ₁ (mm)	E ₂ (mm)	E (mm)	H (mm)	D (mm)	H ₁ (mm)	D ₁ (mm)	L (mm)	A ₁ (mm)	H ₂ (mm)	
KF-300	300	90	60	40.0	300	35.0	350.0	35.0	1000	490.0	385.0	

数量表 1箇所当り			
名 称	単 位	数 量	
分水溝	個	1.00	
基礎碎石	m2	0.43	

取 水 管 S=1:10



50%縮小図

工 事 名	農地耕作条件改善事業 三次第4地区 上板木工区		
図 面 名	構造図1/2		
年 月 日	令和 年 月 日		
縮 尺	図示	図面番号	4
会 社 名			
事業主体	三次市		